

Lubrificazione centralizzata per UA 2, 3, 4, 5, 6 e MAX 30 CN **GRC**

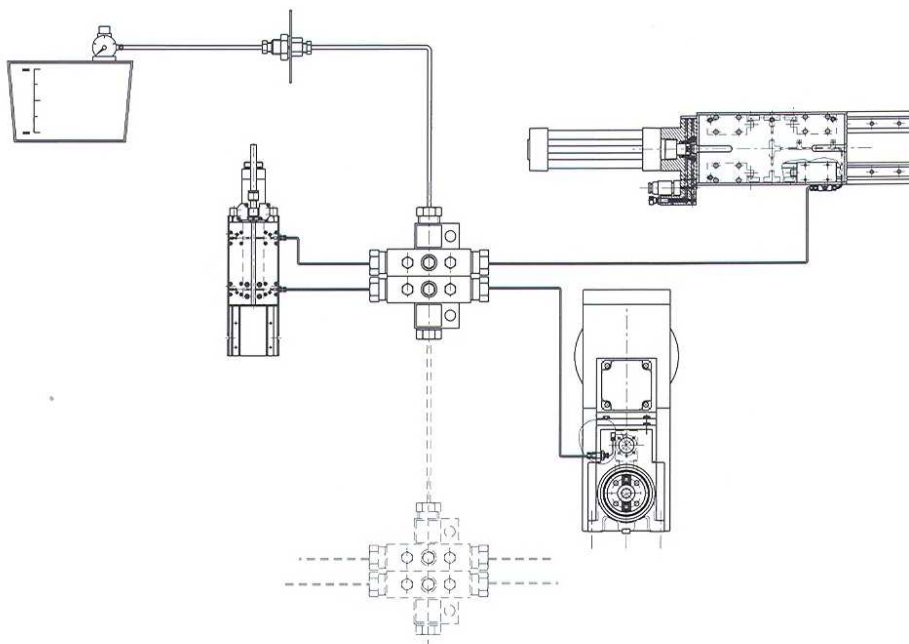
In base alle esigenze tecniche SOMEX può offrire diverse soluzioni:

- Fino a 4 uscite di lubrificante
- Due tipi di pompe:
 - Pompa con pistone pneumatico aut.
 - Pompa elettrica con serbatoio da 2,7 l o 6 l

Riferimento ordine	
GRCUE-00100	Pompa elettrica 2,7 l
GRCUE-00101	Pompa elettrica 6 l

Riferimento ordine	
GRCUP-00100	Pompa pneumatica 2,7 l
GRCADD-00100	Set connessioni unità extra.

Unità	Uscita
MAX 30 CN	1
UA 2 CN	3
UA 2 P / OP	2
UA 3 P / OPS / OPD / H	1
UA 3 CN	2
UA 4	2
UA 5 DNL / DNR	3
UA 5 DH	2
UA 6 DN / GN	4
UA 6 DH / GH	2



Lubrificazione centralizzata per TRIAX **GRC**

- Pompa elettrica intermittente con serbatoio 2,7 l o 6 l

Riferimento ordine	
GRCTRI-00100	Pompa elettrica 2,7 l
GRCTRI-00101	Pompa elettrica 6 l
GRCADD-00101	Connessioni per il TRIAX

