

CHARIOTS DE REGLAGE



- Hub: 25-600 ● Breite: 75-400
- ▲ Stroke: 25-600 ▲ Width: 75-400
- Course: 25-600 ■ Largeur: 75-400

● **Schwabenschwanzschlitten**
mit Mikrometerrändel

▲ **Dovetail slide block**
with micrometer adjustment

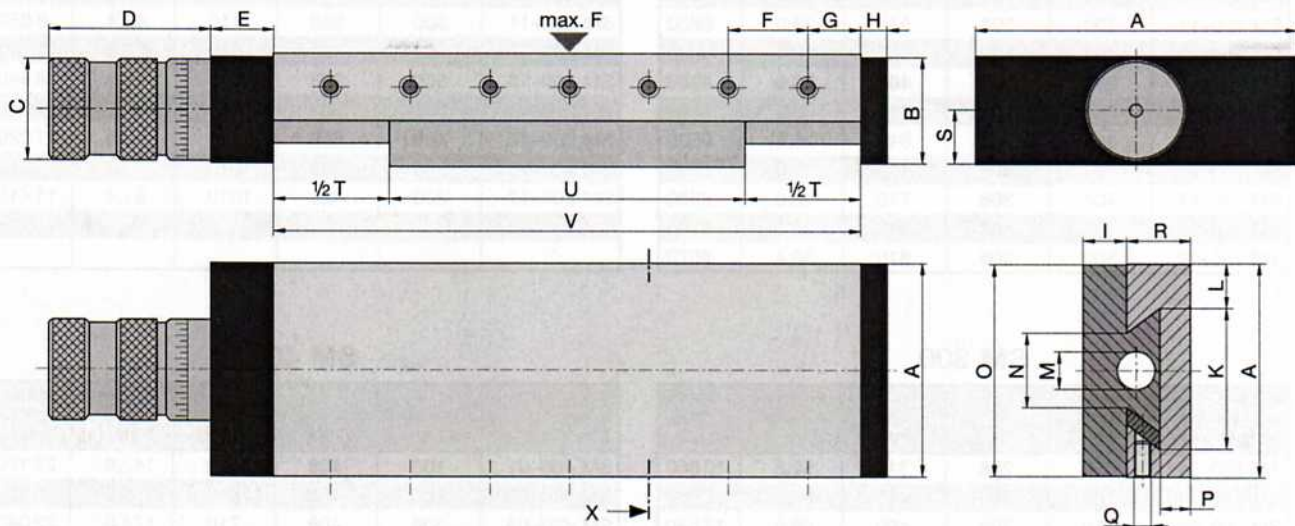
■ **Chariot à queue d'aronde**
avec vernier micrométrique

SM 075-400

- Die Schwabenschwanz-Schlittenführungen der Serie **SM** sind aus GG-25-Guss ausgeführt, die Aussenfläche ist geschliffen.
- Mikrometerrändel in Verbindung mit seitlichen Multiblockierschrauben auf der Schwabenschwanzlasche. Schmiernippel.
- Die Schwabenschwanzschlitten sind hauptsächlich für den Aufbau aller unserer Bearbeitungseinheiten geeignet, wenn eine Nachstellung notwendig ist.
- Entsprechend dem Bohrbild bearbeiten wir Nuten und alle Aufbauflächen und Gewinde.

- ▲ Dovetail slide assemblies type **SM** are made from GG-25-gray cast-iron material. Contact surfaces are of ground finish quality.
- Micrometer dial length adjustment and side gib lock screws to secure position. Grease nipple for lubrication.
- Dovetail assemblies are used with our machining units for final spindle position adjustments or necessary process corrections.
- Customized keyways and mounting hole patterns can be provided upon request.

- Les chariots à queue d'aronde de la série **SM** sont réalisés en fonte GS 25, les faces extérieures sont rectifiées.
- Vis de réglage micrométrique et multibloquages en position par vis latérale sur le lardon. Graisseurs pour la queue d'aronde.
- Elles sont particulièrement destinées à y implanter toutes nos unités d'usinage, lorsque des réglages sont nécessaire en cours de production.
- Sur demande nous exécutons perçages et rainures de clavettes.



● Typ ▲ Type ■ Type	A	B	∅ C	D	E	F	G	H	I	K	L	∅ M	N	O	P	Q	R	S	● Spindel ▲ Spindle ■ Broche
SM 075	75	32	30	60	15	25	15,0	6	12,5	51,5	14,0	14	34,6	74,5	9	M 5	19,5	15,0	M 10×1
SM 100	100	40	30	60	15	25	17,5	6	16,0	69,5	18,0	14	50,0	99,5	12	M 6	24,0	19,0	M 10×1
SM 150	150	50	47	104	16	50	30,0	8	20,5	103,0	27,0	20	79,0	149,0	14	M 8	29,5	24,0	Tr 16×2
SM 200	200	60	47	104	16	50	30,0	8	23,0	138,0	35,0	20	107,5	199,0	18	M 8	37,0	25,0	Tr 16×2
SM 300	300	75	66	146	20	50	30,0	10	25,0	210,0	50,0	20	170,0	299,0	25	M 10	50,0	34,5	Tr 16×2
SM 400	400	100	66	146	20	50	30,0	10	30,0	270,5	71,5	20	220,0	399,0	38	M 10	70,0	38,0	Tr 16×2

CHARIOTS DE REGLAGE

SM 075

● Typ ▲ Type ■ Type	Hub Stroke T	U	V	● Gewicht ▲ Weight ■ Poids	Max. F ▼ N
SM 075-01	025	78	105	1,9	950
SM 075-02	050	78	130	2,1	950
SM 075-03	050	103	155	2,6	1270
SM 075-04	075	78	155	2,3	950
SM 075-05	075	103	180	2,8	1270
SM 075-06	050	153	205	3,4	1900
SM 075-07	100	103	205	3,0	1270
SM 075-08	050	203	255	4,2	2540
SM 075-09	100	153	255	3,8	1900
SM 075-10	100	203	305	4,7	2540
SM 075-11	150	153	305	4,2	1900

- Montage von Kreuz-Schwalbenschwanzschlitten sowie Aufbau mit Bearbeitungseinheiten auf Anfrage.
- ▲ Cross dovetail slide assembly combinations including installation machining units upon request.
- Montage de chariot à queue d'aronde en croix, ainsi que implantation des unités d'usage: sur demande.

SM 100

● Typ ▲ Type ■ Type	Hub Stroke T	U	V	● Gewicht ▲ Weight ■ Poids	Max. F ▼ N
SM 100-01	025	83	110	3,3	1170
SM 100-02	025	103	135	4,0	1560
SM 100-03	050	103	160	4,4	1560
SM 100-04	050	158	210	5,8	2350
SM 100-05	100	108	210	5,1	1560
SM 100-06	050	208	260	7,2	3130
SM 100-07	100	158	260	6,5	2340
SM 100-08	100	208	310	7,9	3130
SM 100-09	150	158	310	7,1	2340
SM 100-10	150	208	360	8,6	3130
SM 100-11	100	308	410	10,7	4700
SM 100-12	150	258	410	10,0	3910
SM 100-13	200	208	410	9,2	3120
SM 100-14	250	158	410	8,5	2330
SM 100-15	250	208	460	9,9	3120
SM 100-16	200	308	510	12,1	4700
SM 100-17	300	208	510	10,6	3120

SM 150

● Typ ▲ Type ■ Type	Hub Stroke T	U	V	● Gewicht ▲ Weight ■ Poids	Max. F ▼ N
SM 150-01	050	158	210	11,5	3300
SM 150-02	050	208	260	14,2	4410
SM 150-03	100	158	260	12,7	3300
SM 150-04	100	208	310	15,4	4400
SM 150-05	100	308	410	13,9	3290
SM 150-06	100	408	510	16,6	4400
SM 150-07	150	158	310	20,7	6620
SM 150-08	150	208	360	17,8	4390
SM 150-09	150	308	460	21,9	6610
SM 150-10	200	208	410	19,0	4390
SM 150-11	200	308	510	26,0	8830
SM 150-12	200	408	610	23,1	6600
SM 150-13	250	208	460	20,2	4380
SM 150-14	300	208	510	28,5	8820
SM 150-15	300	308	610	25,6	6590
SM 150-16	300	408	710	30,9	8810
SM 150-17	400	308	710	28,0	6580
SM 150-18	400	408	810	33,3	8790
SM 150-19	500	308	810	30,4	6570

SM 200

● Typ ▲ Type ■ Type	Hub Stroke T	U	V	● Gewicht ▲ Weight ■ Poids	Max. F ▼ N
SM 200-01	100	208	310	24,7	5730
SM 200-02	100	308	410	33,2	8620
SM 200-03	200	208	410	28,6	5710
SM 200-04	200	308	510	37,2	8600
SM 200-05	300	208	510	32,5	8690
SM 200-06	200	408	610	45,7	11480
SM 200-07	300	308	610	41,1	8580
SM 200-08	400	208	610	36,4	5670
SM 200-09	300	408	710	49,6	11460
SM 200-10	400	308	710	45,0	8560
SM 200-11	500	208	710	40,4	5650
SM 200-12	400	408	810	53,5	11440
SM 200-13	500	308	810	48,9	8540
SM 200-14	600	208	810	44,3	5640
SM 200-15	400	608	1010	70,6	17220
SM 200-16	500	508	1010	66,0	14310
SM 200-17	600	408	1010	61,4	11410

SM 300

● Typ ▲ Type ■ Type	Hub Stroke T	U	V	● Gewicht ▲ Weight ■ Poids	Max. F ▼ N
SM 300-01	050	258	310	52,6	10060
SM 300-02	100	308	410	64,6	12060
SM 300-03	150	308	460	68,5	12040
SM 300-04	100	408	510	80,7	16110
SM 300-05	200	308	510	72,4	12020
SM 300-06	200	408	610	88,6	16070
SM 300-07	300	308	610	80,3	11980
SM 300-08	300	408	710	96,4	16030
SM 300-09	400	408	810	104,3	15990
SM 300-10	400	608	1010	136,5	24090
SM 300-11	500	508	1010	128,3	20000
SM 300-12	600	408	1010	120,1	15910

SM 400

● Typ ▲ Type ■ Type	Hub Stroke T	U	V	● Gewicht ▲ Weight ■ Poids	Max. F ▼ N
SM 400-01	100	408	510	142,6	22100
SM 400-02	200	408	610	158,3	22120
SM 400-03	300	408	710	174,0	22040
SM 400-04	200	608	810	215,2	33300
SM 400-05	400	408	810	189,6	21960
SM 400-06	300	708	1010	259,3	38800
SM 400-07	400	608	1010	246,5	33140
SM 400-08	500	508	1010	233,7	27470
SM 400-09	400	808	1210	303,4	44310
SM 400-10	500	708	1210	290,6	38640
SM 400-11	600	608	1210	277,8	32980

Idonea per:	Assemblaggio sull'unità	Tipo	Descrizione	Peso
MAX 6 F MAX 12 F		SLF 6-12	Supporto	3,5 kg Corsa 120
MAX 6 F MAX 12 F		SSF 12	Supporto	3,8 kg Corsa 100
MAX 8 F		CDR 8	Supporto	13,9 kg Corsa 100
MAX 5 B MAX 30 B MAX 20 F MAX 24 FH MAX 20 TE MAX 20 CN		SSF 20	Supporto	13,9 kg Corsa 100

6