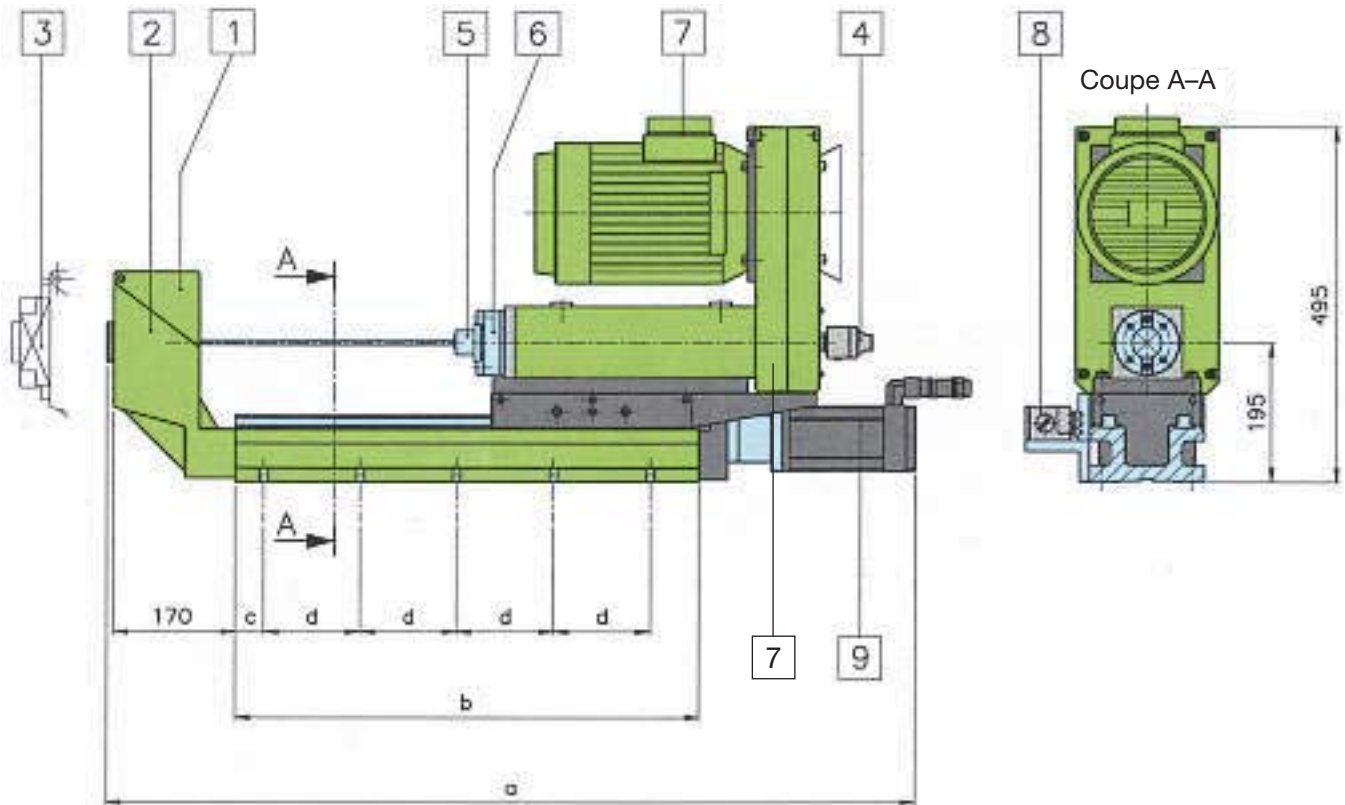


Nez de broche ISO 40


Course chariot				
Profondeur de perçage	200		360	
	Canon fixe	Canon mobile	Canon fixe	Canon mobile
		135	95	295
a	980	1020 ⁺¹⁰	1140	1180 ⁺¹⁰
b	490	490	650	650
c	40	40	40	40
d	4×135	4×135	5×135	5×135
e	8	40 ⁺¹⁰	8	400 ⁺¹⁰

Conception	
	Ensemble combiné de perçage profond intégrant des éléments des unités MAX 4-01 et UA 3 CN
1	Boîtier de récupération des copeaux et liquide de coupe
2	Dispositif à canon fixe
3	Dispositif à canon mobile course max. 10 mm
4	Joint tournant pour arrosage par le centre (max. 105 bar)
5	Porte-outil pour foret 3/4 avec queue Ø 16×45
6	Broche ISO 40
7	Moteur asynchrone de broche
8	Contrôle des courses par boîtier multipistes
9	Moteur Brushless d'avance LX 430 CK + résolveur d'Alstom Parvex prévoir un frein sur le moteur si l'unité est inclinée ou verticale
10	Courroie et poulies Poly-V interchangeables: voir chapitre 9, page 9.3

Caractéristiques techniques	
Ø de perçage min.	2 mm
Ø de perçage max.	12 mm
Puissance moteur à 3000 t.min ⁻¹	2,2 kW
Puissance possible en option	5,5 kW
Force de pression canon mobile	450 N
Finesse de filtration	20 µ
Moteur d'avance Brushless	5,5 Nm
Force de poussée	5500 N
Précision de répétition	± 0,01
Vitesse d'avance max.	9,5 m/min
Canon de perçage en carbure	
Couleur	RAL 6018
Poids, course 200	112 kg
Poids, course 360	122 kg

Référence de commande			
ECPP 4-00:	ECPP 4 à canon fixe profondeur max. 135	ECPP 4-02:	ECPP 4 à canon fixe profondeur max. 295
ECPP 4-01:	ECPP 4 à canon mobile profondeur max. 95	ECPP 4-03:	ECPP 4 à canon mobile profondeur max. 255