

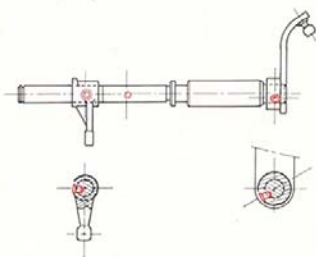
Detailed drawings of this machine can be sold on request

GAMME D'USINAGE
ARBEITSABLAUF
TOOLING RANGE

POSTE - STATION 1

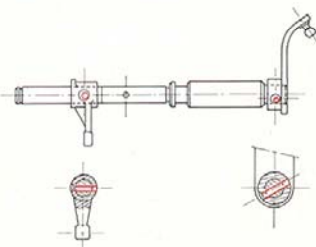
- chargement manuel de l'axe, du doigt et du levier, déjà assemblé
- Manuelle Ladung von den zusammengesetzten Getriebeachse, Schaltfinger und Hebel
- manual loading of assembled gearshift axis, finger and lever

POSTE - STATION 2



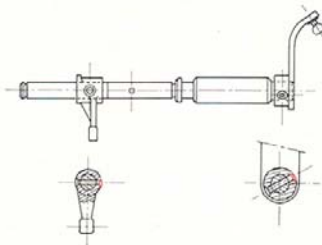
- centrage - chanfreinage des 2 Ø 7 et pointage de l'axe pour repère
- Zentrierung - Abfasung beider Ø 7 und Markierung der Achse
- centering - chamfering of both Ø 7 and axis marking

POSTE - STATION 3



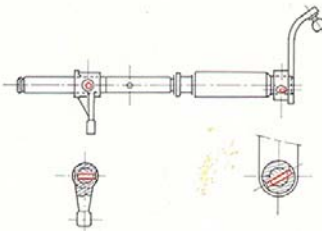
- perçage simultané des deux trous Ø 6,8
- Gleichzeitiges Bohren beider Löcher Ø 6,8
- simultaneous drilling of both holes Ø 6,8

POSTE - STATION 4



- chanfreinage par l'arrière des deux Ø 6,8
- Anfasen beider Löcher Ø 6,8, von hinten
- chamfering of both holes Ø 6,8 from behind

POSTE - STATION 5



- alésage simultané des deux trous Ø 7 H 12
- Gleichzeitiges Ausreiben beider Löcher Ø 7 H 12
- simultaneous boring of both holes 7 H 12

POSTE - STATION 6

- lavage des pièces (huile soluble sous pression)
- Waschen der Werkstücke (Drucköl)
- washing of the workpieces (soluble oil pressure)

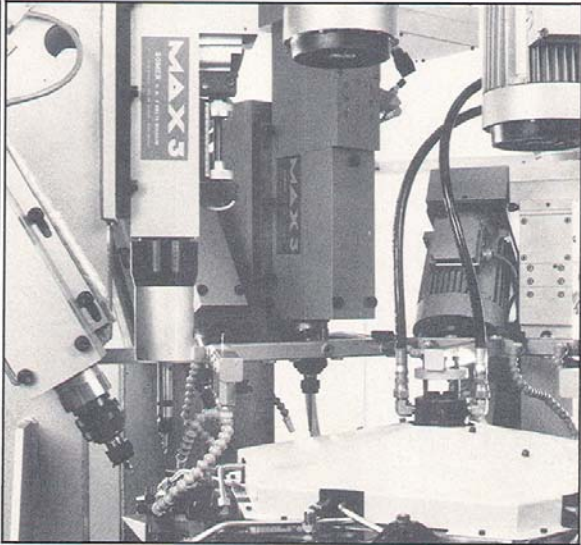
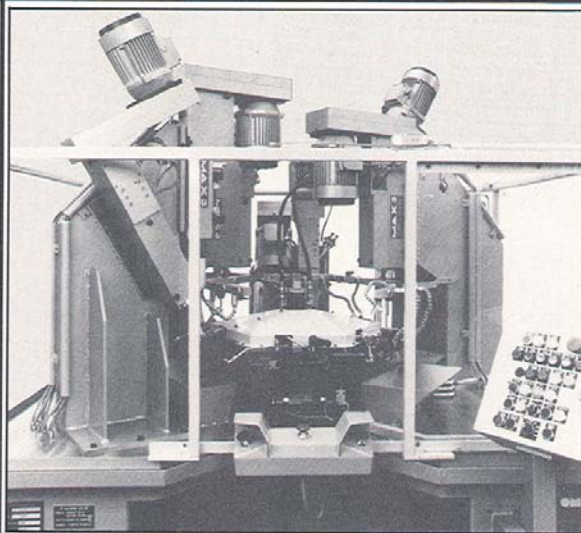
■ Retour POSTE 1

- Rücklauf zur STATION 1
- Return to STATION 1

● déchargement

- Entladung
- unloading

VUE D'ENSEMBLE ET DÉTAIL MACHINE
UEBERBLICK UND EINZELHEIT DER MASCHINE
OVERLOOK AND MACHINE DETAIL



CARACTERISTIQUES PRINCIPALES
HAUPTSÄCHLICHE DATEN
MAIN FEATURES

- production horaire : 200 pièces/heure
- nombre d'unités : 8 MAX 3
- usinage simultané de 3 pièces différentes assemblées
- serrage hydraulique des pièces par vérins et brides pivotantes

- Stundenleistung : 200 Werkstücke
- Zahl an Einheiten : 8 MAX 3
- Gleichzeitige Bearbeitung von 3 verschiedenen zusammengesetzten Werkstücken
- Hydraulische Stückspannung durch Zylinder und Schwenkspanner

- hourly output : 200 workpieces
- number of units : 8 MAX 3
- simultaneous tooling of 3 different assembled pieces
- workpiece hydraulic clamping by cylinders and swivelling clamps

