

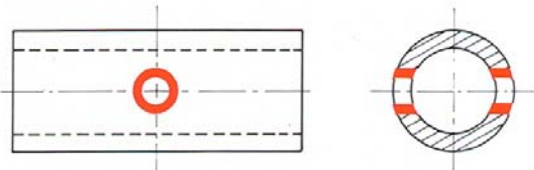
Detailed drawings of this machine can be sold on request

**GAMME D'USINAGE**  
**ARBEITSABLAUF**  
**TOOLING RANGE**

**POSTE - STATION 1**

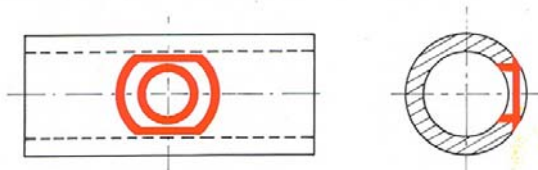
- chargement manuel
- Handladung
- manual loading

**POSTE - STATION 2**



- perçages
- Bohrungen
- drillings
- 2 Ø 8,5 - 2 Ø 14

ou  
 oder  
 or



- perçage, lamage
- Bohren, Senken
- drilling, countersinking
- Ø 12 / Ø 20 - Ø 14 / Ø 22

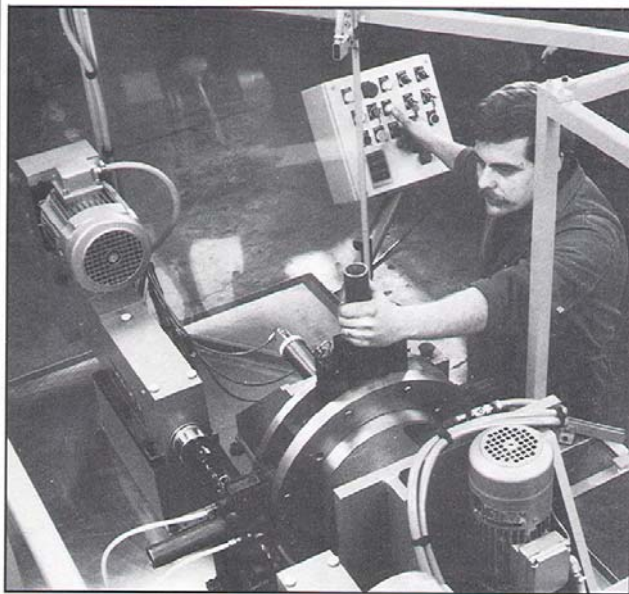
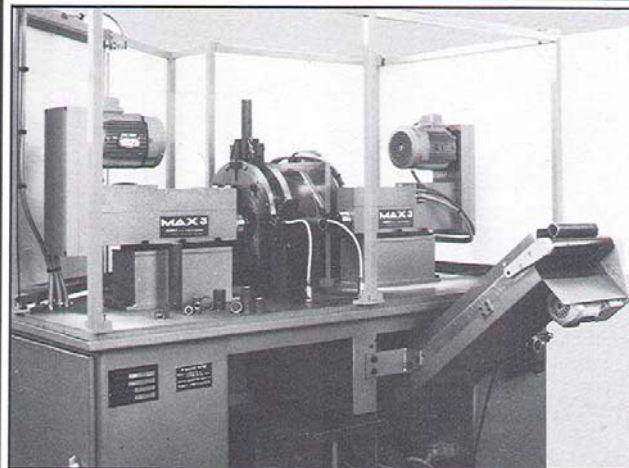
**POSTE - STATION 3**

- déchargement automatique par bande transporteuse pour grandes séries de pièces
- automatische Entladung durch Förderband für große Stückserien
- automatic unloading through conveyor for great series of pieces

**POSTE - STATION 4**

- déchargement manuel pour petites séries de pièces
- Handentladung für kleine Stückserien
- manual unloading for little series of pieces

**VUE D'ENSEMBLE ET DETAIL MACHINE**  
**UEBERBLICK UND EINZELHEIT DER MASCHINE**  
**OVERLOOK AND MACHINE DETAIL**



**CARACTERISTIQUES PRINCIPALES**  
**HAUPTSÄCHLICHE DATEN**  
**MAIN FEATURES**

- production horaire : 550 pièces pour 2 Ø 8,5 dans tube Ø 16 / Ø 25.
- nombre d'unités d'usinage : 2 MAX 3.
- serrage pièce par mors autocentrants, 17 différents types de tubes, changement rapide de série, réglages faciles.

- Stundenleistung : 550 Stücke für 2 Ø 8,5 in Rohr Ø 16 / Ø 25
- Zahl an Einheiten : 2 MAX 3.
- Stückspannung durch selbstzentrierende Spannbacken, 17 verschiedene Stahlprofilen, Serien leicht auswechselbar, leichte Einstellungen.

- hourly output : 550 pieces for 2 Ø 8,5 in tube Ø 16 / Ø 25.
- number of units : 2 MAX 3.
- clamping of the piece by self-centering jaws, 17 different types of pieces, series quickly changed easy adjustments