

Detailed drawings of this machine can be sold on request

GAMME D'USINAGE
ARBEITSABLAUF
TOOLING RANGE

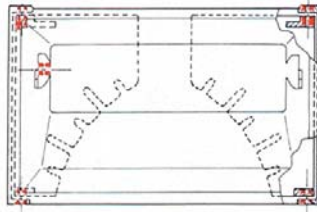
POSTE - STATION 1

- chargement des 3 pièces
- Ladung des 3 Stücke
- loading of 3 pieces

- transfert
- Ueberführung
- transfer

POSTE - STATION 2

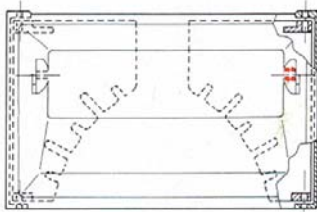
- perçage
- Bohrung
- drilling
- 4 Ø 4
- 1 Ø 6



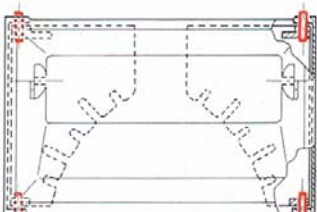
- transfert
- Ueberführung
- transfer

POSTE - STATION 1

- perçage
- Bohrung
- drilling
- 1 Ø 6

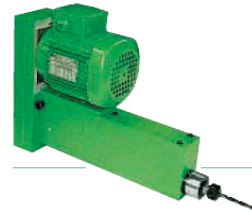
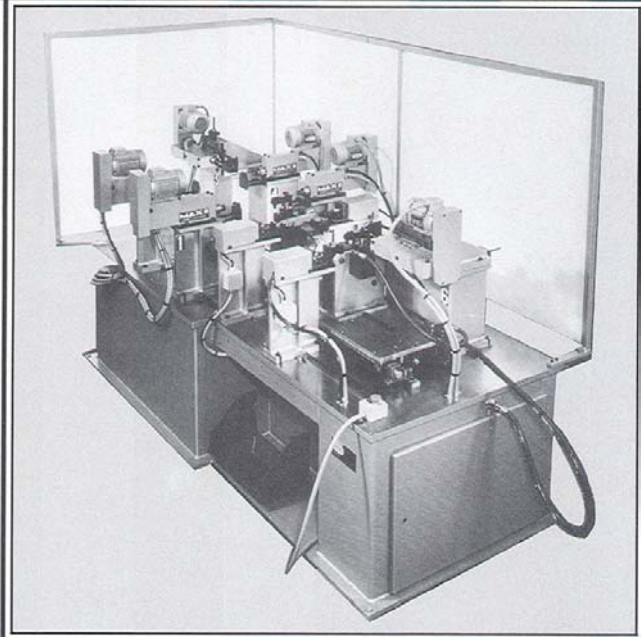


- mise en place d'axes
- Aufpressen von Achsen
- Axles pressing on



- déchargement
- Abladung
- Unloading

VUE D'ENSEMBLE ET DETAIL MACHINE
UEBERBLICK UND EINZELHEIT DER MASCHINE
OVERLOOK AND MACHINE DETAIL



MAX 8F



CARACTERISTIQUES PRINCIPALES
HAUPTSÄCHLICHE DATEN
MAIN FEATURES

- production horaire : 100 ensembles montés.
- nombre d'unités d'usinage : 6 MAX 2.
- machine réglable pour toutes les dimensions de barbecue.
- autocentrage des 3 éléments et serrage par vérin et brides pivotantes.

- Stundenleistung : 100 Sätze.
- Zahl an Bearbeitungseinheiten : 6 MAX 2.
- einstellbar für jedes Barbecue Maß.
- Selbstzentrierung der 3 Bauteile und Spannung durch Zylinder und Kipphebel.

- hourly output : 100 assemblies.
- number of tooling units : 6 MAX 2.
- adjustable for every barbecue dimension.
- self-centering of the 3 elements and clamping through cylinder and rotating levers.