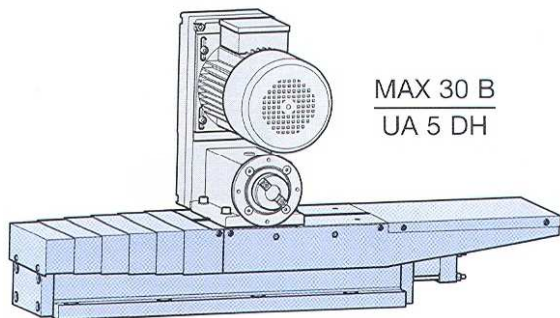
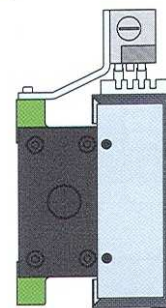
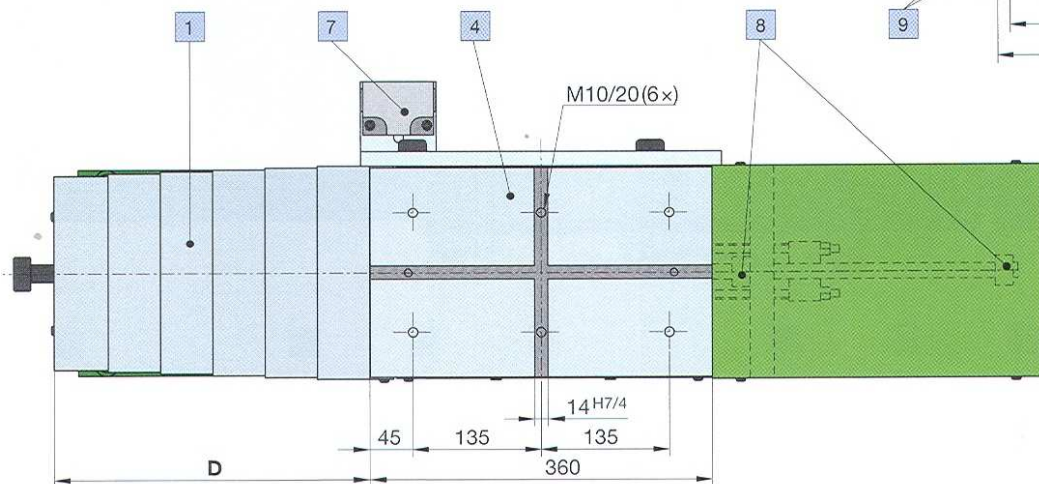
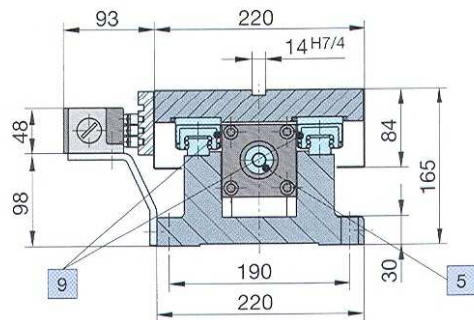
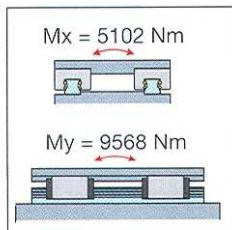
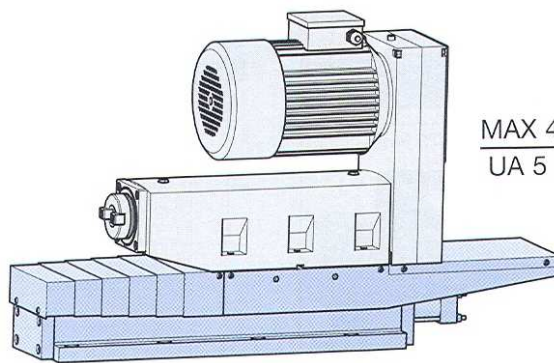


Corsa		
	250	400
A	8	10
B	3×190	4×190
C	290	440
D	350	530
E	767	967
	UA 5 DH-12	UA 5 DH-41



MAX 30 B
UA 5 DH



MAX 45 B
UA 5 DH

- Le slitte di movimentazione UA 5 DH sono dotate di 4 pattini a ricircolo di sfere precaricate.
- 2 varianti di azionamento, idraulico o con servomotori, permettono una spinta di 7500 N a 12500 N.
- Nella versione CNC, la vite a ricircolo di sfere e il fuso appartengono alla classe di precisione T7.
- Il corpo è in ghisa stabilizzata, l'unità viene montata con l'aiusilio di viti M16 e chiavette.
- La versione idraulico è fornita con finecorsa a 3 poli applicati a destra o a sinistra e arresto meccanico.
- Modulo di posizionamento digitale intelligente, pronto per il collegamento alla rete.
- La versione UA 5 DNL è dotata di una trasmissione orientabile 2 x 180°.
- Per la UA 5 idonea l'unità MAX 45 B e MAX 30 B
- **Opzionale:**
UA 5 DH 21: Slitta idraulica corsa 250 mm
UA 5 DH 41: Slitta idraulica corsa 400 mm

Dati tecnici	
Corsa totale	250 / 400 mm
Cilindro idraulico	∅ 63, pistone ∅ 28 mm
Spinta massima a 40 bar	12500 N
Avanzamento	max. 10 m/min
Pressione max.	64 bar
Consumo aria	31 l/min
Connessione idraulica ant.	G 1/4"
Connessione idraulica post.	G 1/4"
Colore	RAL 6018
Peso (Corsa 250)	110 kg
Peso (Corsa 400)	130 kg

Legenda	
1	Soffietto telescopico 20/10
2	Corpo in ghisa temprata
3	Raccordo di lubrificazione su entrambi i lati
4	Interfaccia per unità
5	Cilindro idraulico integrato
6	Coperchio di protezione
7	Finecorsa in serie a 4 vie per UA 5 DH
8	
9	
10	
11	
12	Arresti meccanici davanti e dietro
13	4 pattini doppi a ricircolo di sfere
14	Opzionale: Stop davanti all'unità
15	Ritorno idraulico